

GO! GO!



本日3/11日
電話説明会!
088-669-6319

<説明会受付時間> am10:00~pm6:00
お電話でのお問い合わせ・お申し込みは、上記以外に常時午前11時
~午後10時まで受付させていただいております。(土曜日は午後2
時~午後10時までとさせていただきます。)

今だからこそ「人から人への指導を大切にしたい。」と伸学舎は考えています!

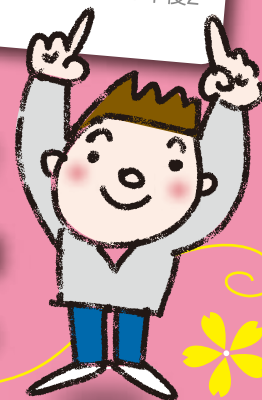
程良い緊張感

わかる・できる

勉強が楽しい

春

期 特別講習会



個別指導とは違う伸学舎の指導



35年以上に渡り、集団指導(クラス指導)、マンツーマン指導、1対2~1対4指導、自立型指導等、あらゆる指導形態で授業を行ってきた経験を集約し、最も効果の上がる現在の「伸学舎オリジナル指導システム」へとたどり着きました。

伸学舎オリジナル指導システム SOTS ソトス

伸学舎オリジナル指導システムとは?

性格や習熟度、解答スピードも異なる一人ひとりの生徒に対して、最も効果的で学習しやすい指導方法をそれぞれに選択します。例えば新しい単元に入ったときや基本事項でつまづいているときは、マンツーマンや1対2で指導することでしっかりと基礎的内容を理解していただき、次には定着に必要な演習量の確保のため1対3・1対4で指導し、さらに理解を深めてもらいます。ただし問題演習中に疑問点や分からない点があれば、常に巡回している複数の講師が即質問に応じ、ヒントを出すことにより、自力で解き進められるようアシストしていきます。質問の苦手な生徒も講師の方から適切に声掛けをし、一人ひとりの指導バランスが偏らないよう配慮しています。基本的に生徒が解いた問題の答え合わせはその場で素早く行い、解かせながら教えるという最も力の定着する指導方法を採用しています。また自補習(自習や補習)の時間は内容の完全理解・定着に欠かせないものとなっています。

地域限定

特別受講料!

3,000円~お得!

3/23金~4/5木

新小2生~新高3生が対象

新学年準備講座と春期特別講習会でぜひ「伸学舎」を体験してみてください!

徳島市三軒屋町東一番地1 社団法人全国学習塾協会正会員

検索



ホームページが新しくなりました。
<http://www.shingakusha-gp.co.jp/>

特典

入会金 ¥10,000(小・中学生) ¥15,000(高校生)を 全額免除!

- 「新学年準備講座」「第2期スタート」を受講された方
- 「春期特別講習会」を受講された方
- 3/1(木)~4/4(水)の間に入会された方

さらに 3/17(土)までに早期入会された方は

「春期特別講習会」を特別優待として
半額で受講
※ していただけます!

例:(新中2・中3生)
(60分×8回)
11,050円→6,500円
→3,250円

絶対に聞いておきたい話!



玉井満代 先生

「未来の子供たちのために!」

3/16金

17:30~19:00

参加無料

●会場/アイルセミナー城内校

教育講演会

保護者さま対象

お問い合わせ・ご予約は
TEL 088-669-6319

※ 座席に限りがありますので、お早めにご予約をお願いします。

県立中学校(城ノ内・富岡東)

入試対策コース 3/23金スタート!

少数精鋭のオリジナル指導システムで

- 合格者数は毎年微増ながら(100%合格の校舎も有り)着実に増加しています!!
- 伸学舎では、特に入試合格発表後のケアに努めています。

春期特別講習会 3/23金~4/5木

新高1生先取り・入学準備講座 3/23金~4/5木

新学期授業 4/9日スタート!

新学期に自信がつく!伸学舎の指導。きめ細かく、粘り強く、一足お先に成績アップ!!